

ქსელში მუშაობის უზრუნველყოფა

თუ თქვენ გაქვთ შექმნილი ორის ბუალტერიის ქსელური ლიცენზია, პროგრამის ქსელში მუშაობის უზრუნველყოფისათვის საჭიროა:

1. თითოეულ კომპიუტერზე დაინსტოლირებული უნდა იყოს "ორის ბუალტერია" (იხილე პროგრამის ინსტოლაცია).

2. ერთ-ერთ კომპიუტერზე, რომელიც მუდმივად ჩართული უნდა იყოს, მიუერთეთ წითელი ფერის ელექტრონული გასაღები HASP-ი (USB ან LPT მოდელი).

3. სერვერზე უნდა დაინსტოლიროთ პროგრამა ლიცენზიების მენეჯერი (LMSetup).

4. სერვერზე, ფოლდერს, სადაც განლაგებულია მონაცემები, უნდა დაუყენოთ Full Share იმისათვის, რომ სამუშაო კომპიუტერებიდან მასში განხორციელდეს მონაცემების ჩანერა-წაკითხვა.

5. მონაცემების ცენტრალიზებული დამუშავების მიზნით (ე.ი. იმისათვის, რომ თითოეულმა მომხმარებელმა ერთდროულად იმუშაოს ერთ მონაცემთა ბაზასთან) საჭიროა ლოკალური ქსელის კომპიუტერებზე, "ორის ბუალტერიის" პირველივე ეკრანზე, მიუთითოთ გზა სერვერის იმ ფოლდერისაკენ სადაც განლაგებულია პროგრამის მონაცემთა ბაზა. თავისთავად პროგრამის ინსტოლაციისას მითითებულია ფოლდერი C:\ORIS.

ლიცენზიების მენეჯერის ინსტოლაცია

ლაზერული დისკის წამკითხავ მოწყობილობაში ჩადეთ ორის ბუალტერიის საინსტოლაციო დისკი და დაელოდეთ. იხილავთ ფანჯარას:



დააჭირეთ ლილავს - **CD მონტაჟი**.

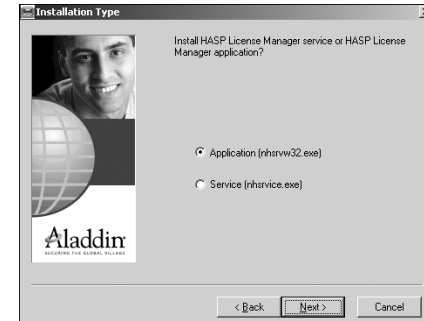
როდესაც გაიხსნება ლაზერული დისკის შემცველობა მოძებნეთ და გახსენით ფოლდერი **HASP**. მოძებნეთ **LMSetup** და გაუშვით შესრულებამდე. გამოვა შემდეგი ფანჯარა:



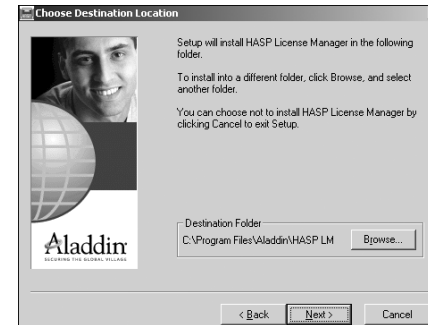
სოლო შემდეგ:



დააჭირეთ ლილავს - **Next >**. იხილავთ ფანჯარას:



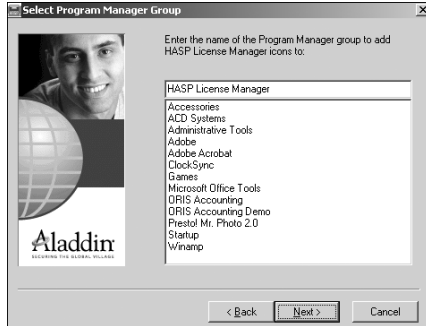
დააჭირეთ ლილავს - **Next >**. იხილავთ ფანჯარას:



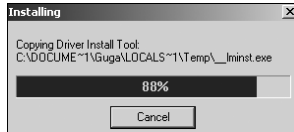
კვლავ დააჭირეთ ლილავს - **Next >**. იხილავთ ფანჯარას:



მონიშნეთ პირველი (Put into Startup Folder) და დააჭირეთ ლილავს - **Next >**. იხილავთ ფანჯარას:




დაჭირეთ ლილავს - **Next >**, რის შემდეგ დაიწყება ინსტოლაციის პროცესი:



შემდეგ იხილავთ:



დააჭირეთ ლილავს **Yes** - ს და დაინახავთ, რომ პროგრამა გააგრძელებს ინსტოლაციის პროცესს.


ინსტოლაციის დასრულების შემდეგ ეკრანის მარჯვენა ქვედა კუთხეში გაჩნდება ნიშანი - .

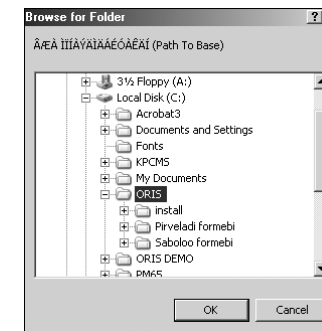
მონაცემთა ბაზის მარშრუტის არჩევა

მონაცემთა ცენტრალიზებული დამუშავების მიზნით (ე.ი. იმისათვის, რომ თითოეულმა მომხმარებელმა ერთდროულად იმუშაოს ერთ მონაცემთა ბაზასთან) საჭიროა ლოკალური ქსელის კომპიუტერებზე მონაცემთა ბაზის მარშრუტის არჩევა.

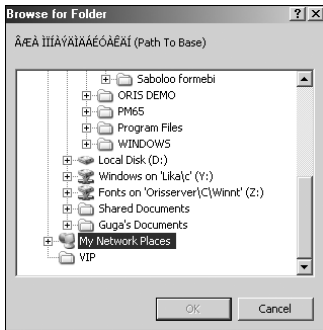
გამოიძახეთ სისტემა. იხილავთ ეკრანს:



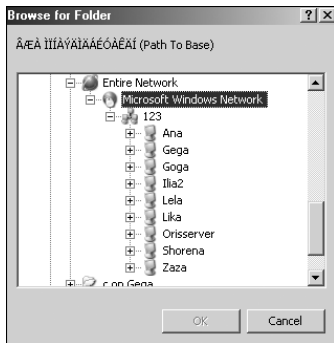
სისტემაში პირველად შესვლამდე დააჭირეთ ეკრანის მარჯვენა ქვედა კუთხეში მოთავსებულ ლილავს -  "მონაცემების მარშრუტის შეცვლა". იხილავთ ეკრანს:



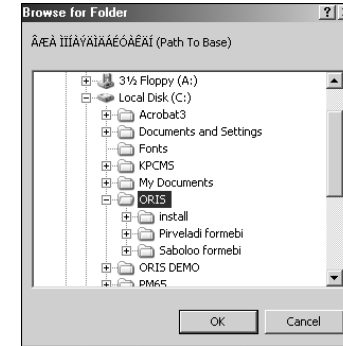
მოძებნეთ ჩანაწერი "My Network Places" :



გახსენით იგი - ღილაკის საშუალებით. იხილავთ ქსელში ჩართული კომპიუტერების ჩამონათვალს:



სადაც აირჩიეთ სერვერად გამოცხადებული კომპიუტერი. ჩვენს შემთხვევაში "Orisserver". გახსენით იგი - ღილაკის საშუალებით. შემდეგ გახსენით ის მონყობილობა (მაგალითად, Local Disk (C:)), რომელზეც არის ჩანერილი "ორის-ბუღალტერია" და მონიშნეთ ჩანანერი ORIS:



დააჭირეთ "OK" – ს.

თუ თქვენ "თავს" გააჩერებთ ღილაკზე – "მონაცემების მარშრუტის შეცვლა", გამოჩნდება თქვენს მიერ მითითებული მარშრუტი:



პროგრამის ქსელში მუშაობის შესაძლო პრობლემების დაგნოსტიკა

იმ შემთხვევაში, თუ პროგრამის ქსელში მუშაობისას, რომელიმე კომპიუტერზე გამოვიდა შემდეგი შეტყობინება:



შესაძლებელია ადგილი ჰქონდეს ერთ-ერთ შემთხვევას:

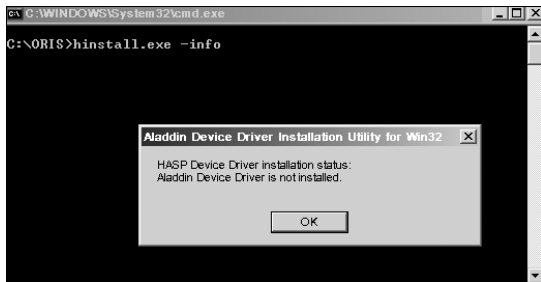
1. შეამოწმეთ სერვერი. ის უნდა იყოს ჩართული, და მასზე უნდა იყოს მიერთებული ელექტრონული გასაღები HASP (USB მოდელის შემთხვევაში ის უნდა ანათებდეს).

2. ეკრანის ქვევით მარჯვენა კუთხეში დავალებების ზოლში (TASK BAR) უნდა იყოს HASP-ის ნიშანი.

თუ ნიშანი არ ჩანს დააინსტოლირეთ LMSETUP (იხილეთ ლიცენზირების მენეჯერის ინსტოლაცია).

3. შეამოწმეთ იმ კომპიუტერზე, სადაც უშვებთ "ორის ბულალტერიას" არის თუ არა აქტიური HASP-ის დრაივერი.

ამისათვის, გაუშვით ORIS ფოლდერიდან HASPINFO და თუ გამოვა ფანჯარა:



დააინსტოლირეთ "ორის ბულალტერია" (იხ. პროგრამის ინსტოლაცია) არ დაგავინწყდეთ ლილაზე - **Install HASP driver** დაჭერა.

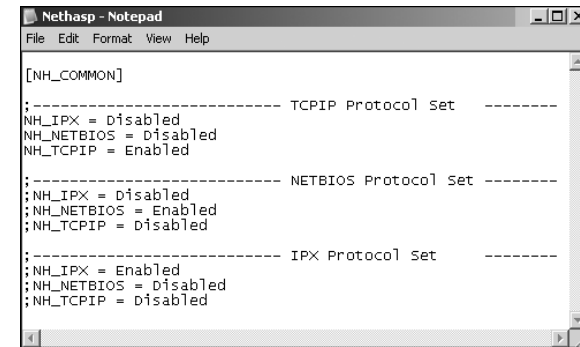
4. შეამოწმეთ აქვს თუ არა სერვერზე განთავსებულ მონაცემთა ბაზის ფოლდერს Full Share. ამის შემოწმება ხორციელდება შემდეგნაირად: სამუშაო კომპიუტერიდან, ქსელის მეშვეობით, სერვერის მონაცემთა ბაზის ფოლდერში (თავისთავად (Default) ეს არის C:\ORIS)

ჩანერეთ და შემდეგ ნაიკითხეთ ნებისმიერი ფაილი.

თუ ეს ვერ განახორციელეთ, უზრუნველყავით Full Share.

5. შეამოწმეთ მუშაობს თუ არა გამართულად ქსელში პროტოკოლი TCP/IP (სასურველია შემოწმება განახორციელოს ქსელის სპეციალისტმა PING ბრძანების მეშვეობით).

იმ შემთხვევაში, თუ პროტოკოლი არ მუშაობს, ORIS ფოლდერში მოძებნეთ ფაილი NETHASP.INI და ნაიკითხეთ იგი. იხილავთ ფანჯარას:



დასვით ნერტილ-მძიმე - ; TCP/IP Protocol Set - ის სამ ხაზში. შემდეგ შეინახეთ ჩასწორებული ფაილი იგივე ადგილას.

```

;----- TCP/IP Protocol Set -----
; NH_IPX = Disabled
; NH_NETBIOS = Disabled
; NH_TCPIP = Enabled
;----- NETBIOS Protocol Set --
; NH_IPX = Disabled
; NH_NETBIOS = Enabled
; NH_TCPIP = Disabled
;----- IPX Protocol Set -----
; NH_IPX = Enabled
; NH_NETBIOS = Disabled
; NH_TCPIP = Disabled

```

6. თუ ვერცერთი ზემოთ აღნიშნული ღონისძიების შემდეგ ვერ მიიღებთ სასურველ შედეგს, დაუკავშირდით კომპანია ორისს.