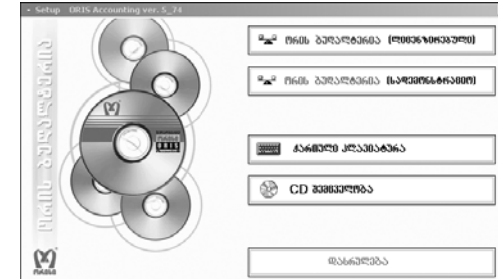


## პროგრამის ინსტოლაცია

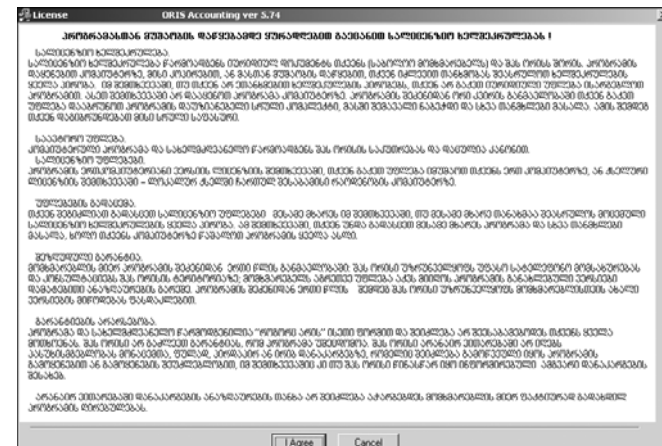
ლაზერული დისკის წამკითხავ მონწყობილობაში ჩადეთ ორის ბულეტერიის საინსტოლაციო დისკი და დაელოდეთ. იხილავთ ფანჯარას:



იმ შემთხვევაში თუ თქვენს მონიტორზე არ გამოვიდა აღნიშნული ფანჯარა, შედით "My Computer" -ში და გახსენით ლაზერული დისკი. მოძებნეთ ფაილი AUTORUN.EXE და დააჭირეთ "თავი" - ს მარცხენა ღილაკს ორჯერ.

გახსენება თუ არა თქვენს ეკრანზე აღნიშნული ფანჯარა, დააჭირეთ ღილაკს -

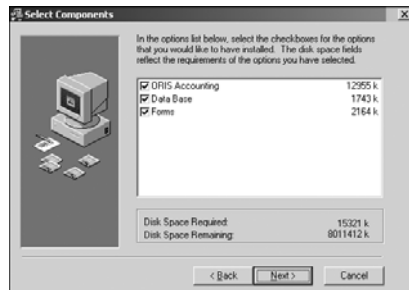
ეკრანზე გამოვა სალიცენზიო ხელშეკრულების ფანჯარა:



თუ ეთანხმებით ამ ხელშეკრულებას დააჭირეთ ლილავს - **I Agree**. იხილავთ ეკრანს:



როგორც ეკრანზე ხედავთ პროგრამა და მონაცემები განთავსდება **C დისკზე ORIS ფოლდერში**. თუ გსურთ სხვაგან განთავსება გამოიყენეთ ლილავი - **Browse...** და მიუთითეთ თქვენთვის სასურველი მარშრუტი. შემდეგ დააჭირეთ ლილავს - **Next >**. იხილავთ ფანჯარას:



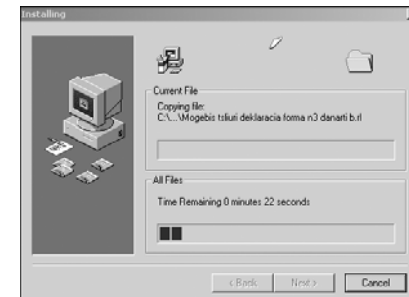
კვლავ დააჭირეთ ლილავს - **Next >**. იხილავთ ფანჯარას:



კვლავ დააჭირეთ ლილავს - **Next >**. იხილავთ ფანჯარას:



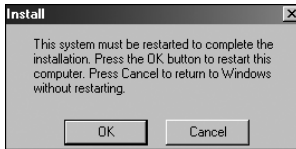
როდესაც დააჭირეთ ლილავს - **Next >**, დაიწყება ინსტოლაციის პროცესი:



გარკვეული დროის შემდეგ, მონიტორზე გამოვა შემდეგი ფანჯარა:





ჯერ დააჭირეთ ლილავს - **Install HASP driver**. რამოდენიმე წამის შემდეგ დააჭირეთ ლილავს - **Finish >**. იხილავთ ფანჯარას:



დააჭირეთ **OK** - ს. რის შემდეგაც კომპიუტერი გადაიტვირთება. თუ ზემოთ მოცემული ეკრანი არ გამოვიდა, გადატვირთეთ კომპიუტერი ჩვეულებრივი წესით.

ამის შემდეგ მიუერთეთ ელექტრონული გასაღები კომპიუტერს. (გასაღების ტიპის შესაბამისად **LPT** ან **USB** პორტებს).

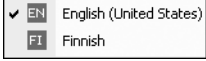
კომპიუტერის გადატვირთვის შემდეგ თქვენს მონიტორზე გაჩნდება “ორის ბულალტერიის” ნიშანი - .

გარდა პროგრამის დაინსტოლირებისა პროგრამაში ტექსტის ქართულად ასაყრევად საჭიროა ქართული კლავიატურის თანხლება, რომლის დასაინსტოლირებლად კვლავ გამოიძახეთ ორის ბულალტერიის საინსტოლაციო დისკი, სადაც აირჩიეთ ლილავი -  **ქართული კლავიატურა**. იხილავთ ფანჯარას:



დააჭირეთ ლილავს **Install**. შემდეგ იხილავთ ფანჯარას:



დააჭირეთ ლილავს **Yes** - ს. რის შემდეგაც კომპიუტერი გადაიტვირთება. ჩატვირთვის შემდეგ კლავიატურის გადამრთველს ექნება ქართული შრიფტის თანხლება  რომელიც მიბმულია აბრევიატურაზე **FI** “Finnish”.