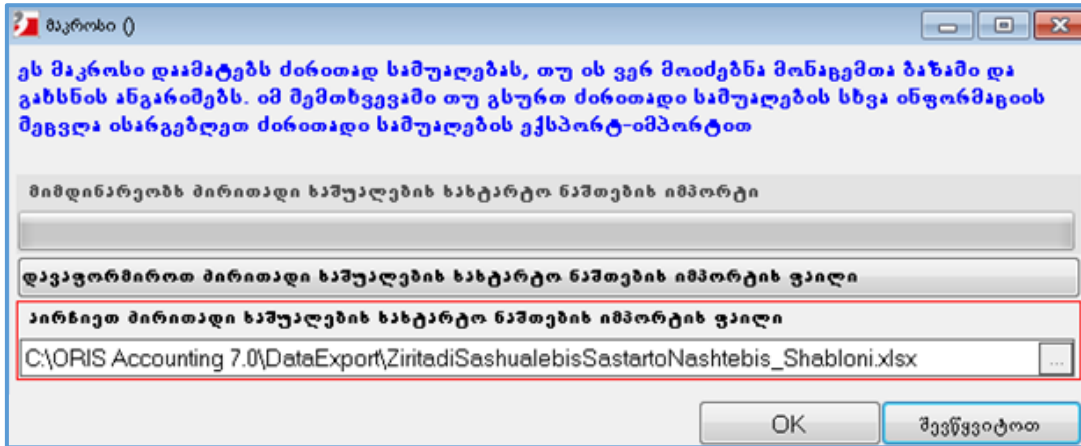
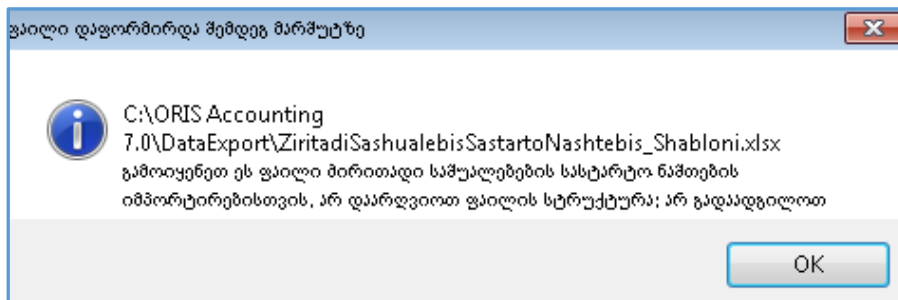


ძირითადი საშუალების სასტარტო ნაშთების იმპორტი

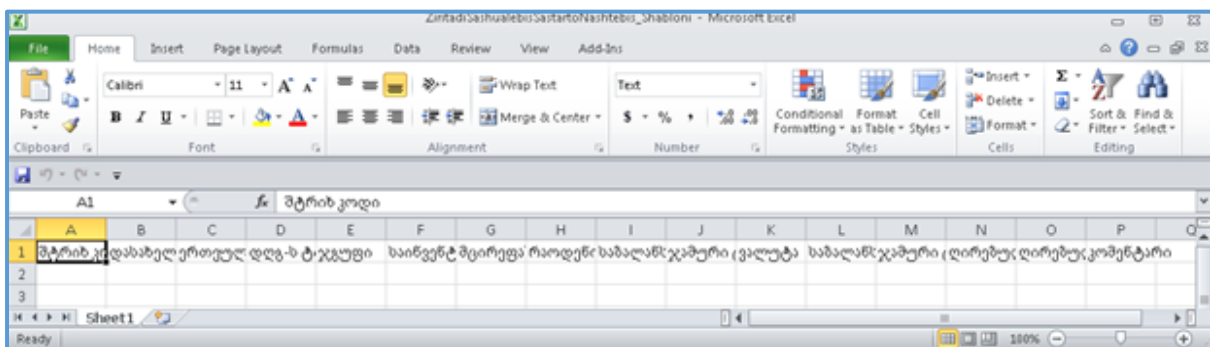
სისტემაში შესაძლებელია ექსელის ფაილიდან საქონლის სასტარტო ნაშთების იმპორტი. ბუღალტერია /პარამეტრები/სასტარტო ნაშთები დაანკაპეთ ძირითადი საშუალების სასტარტო ნაშთების იმპორტი. იხილავთ ეკრანს :



ლილაკზე „დავაფორმიროთ საგნების სასტარტო ნაშთების იმპორტი ფაილი“ დაჭერით შეიქმნება ექსელის შაბლონური ფაილი და ეკრანზე იხილავთ ფაილის მარშუტს:




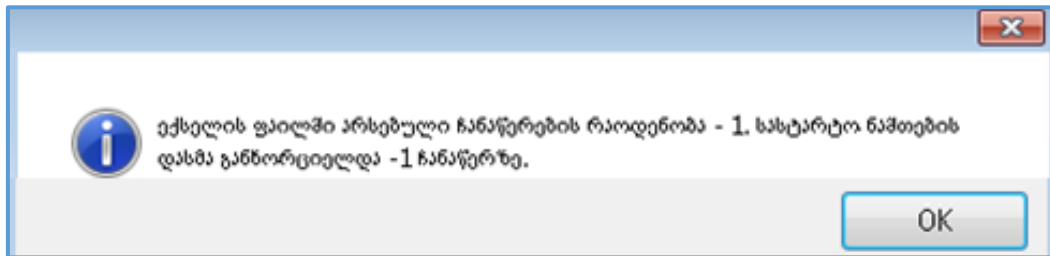
შაბლონური ფაილი დაგეხმარებათ წინასწარ ნახოთ თუ როგორ უნდა იყოს შევსებული მისაიმპორტებლად გამზადებული ექსელის ფაილი. ვნახოთ მითითებულ მარშუტზე არსებული ფაილი.



შეავსეთ ექსელის ფაილი შესაბამისი ინფორმაციით. ექსელის ფაილში არ გადაადგილოთ , არ წაშალოთ და არ ჩაამატოთ ველები . იმისათვის რომ ძირითადი

საშუალებების სასტარტო ნაშთების იმპორტი არ გავიდეს შეცდომაზე, სისტემაში უნდა არსებობდეს ფაილში მითითებული , საბალანსო ღირებულების ანგარიში, ჯამური ცვეთის ანგარიში, ღირებულების ცენტრი, ღირებულების ერთეული, ექსელის ცხრილის დანარჩენ ველებში შეტანილ ინფორმაციას სისტემა შესაბამის ცხრილებში დაამატებს. შეავსეთ ფაილი და შეინახეთ .შეგიძლიათ ფაილი შეინახოთ "Save As"-ის საშუალებით შეუცვალოთ მარშუტი და დასახელება.

გავაგრძელოთ ოპერაციის შესრულება.ველის „აირჩიე ძირითადი საშუალებების სასტარტო ნაშთების იმპორტის ფაილი“ ქვეშ არსებულ ღილაკზე  დაჭერით აირჩიეთ თქვენს მიერ შევსებული ექსელის ფაილი და დააჭირეთ ღილაკს "Ok"



გამოსულ შეტყობინებაში ექსელში არსებული ჩანაწერების რაოდენობა და მიიმპორტებული ჩანაწერების რაოდენობა თუ ტოლი ე.ი ძირითადი საშუალებების სასტარტო ნაშთების იმპორტის ოპერაცია წარმატებით დასრულდა.სხვა შემთხვევაში გამოვა შეტყობინება სადაც დანვრილებით იქნება აღწერილი თუ რა გაქვთ ექსელის ფაილში არასწორად შევსებული.

გაითვალისწინეთ აუცილებელია ექსელის ფაილში ცვლილების შეტანის შემდეგ ფაილის დამახსოვრება(შენახვა) რათა სისტემამ აღიქვას ფაილში შეტანილი ცვლილება.