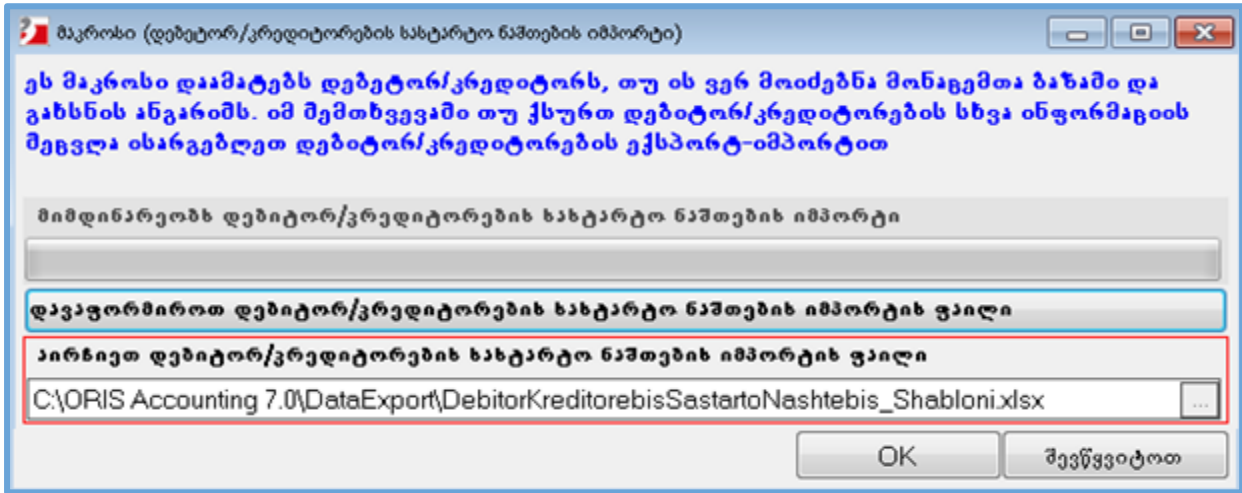
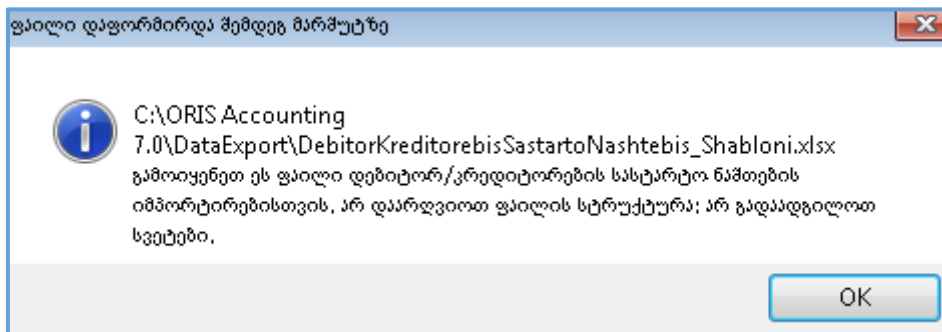


## დებიტორ/კრედიტორების იმპორტი

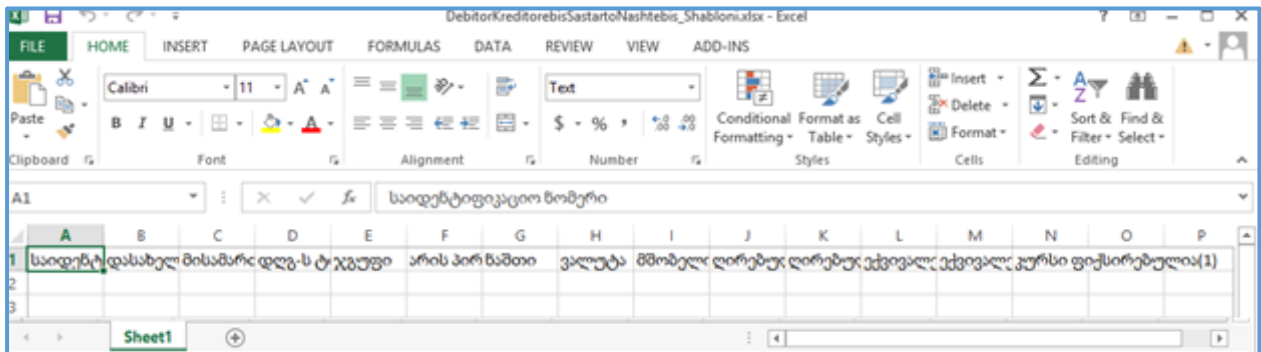
სისტემაში შესაძლებელია ექსელის ფაილიდან დებიტორ/კრედიტორების სასტარტო ნაშთების იმპორტი. ბულალტერია /პარამეტრები/სასტარტო ნაშთები დაანკაპეთ დებიტორ/კრედიტორების სასტარტო ნაშთების იმპორტი. იხილავთ ეკრანს :



ლილაკზე „დავაფორმირთ დებიტორ/კრედიტორების სასტარტო ნაშთების იმპორტის ფაილი“ დაჭერით შეიქმნება ექსელის შაბლონური ფაილი და ეკრანზე იხილავთ ფაილის მარშუტს:




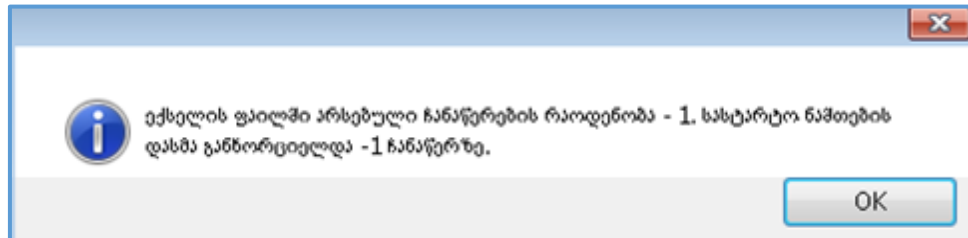
შაბლონური ფაილი დაგეხმარებათ წინასწარ ნახოთ თუ როგორ უნდა იყოს შევსებული მისაიმპორტებლად გამზადებული ექსელის ფაილი. ვნახოთ მითითებულ მარშრუტზე არსებული ფაილი.



შეავსეთ ექსელის ფაილი შესაბამისი ინფორმაციით. ექსელის ფაილში არ გადაადგილოთ , არ ნაშალოთ და არ ჩაამატოთ ველები . იმისათვის რომ დებიტორ/კრედიტორების სასტარტო ნაშთების იმპორტი არ გავიდეს შეცდომამდე, სისტემაში უნდა არსებობდეს ფაილში მითითებული ვალუტა , მშობელი ანგარიში,

ღირებულების ცენტრი, ღირებულების ერთეული, ექსელის ცხრილის დანარჩენ ველებში შეტანილ ინფორმაციას სისტემა შესაბამის ცხრილებში დაამატებს. შეავსეთ ფაილი და შეინახეთ. შეგიძლიათ ფაილი შეინახოთ "Save As" ის საშუალებით შეუცვალოთ მარშუტი და დასახელება.

გავაგრძელოთ ოპერაციის შესრულება.ველის „აირჩიე დებიტორ კრედიტორების სასტარტო ნაშთების იმპორტის ფაილი“ გვერდზე არსებულ ღილაკზე  დაჭერით აირჩიეთ თქვენს მიერ შევსებული ექსელის ფაილი და დააჭირეთ ღილაკს "Ok"



გამოსულ შეტყობინებაში ექსელში არსებული ჩანაწერების რაოდენობა და მიიმპორტებული ჩანაწერების რაოდენობა თუ ტოლი ე.ი დებიტორ/კრედიტორების სასტარტო ნაშთების იმპორტის ოპერაცია წარმატებით დასრულდა.სხვა შემთხვევაში გამოვა შეტყობინება სადაც დანვრილებით იქნება აღწერილი თუ რა გაქვთ ექსელის ფაილში არასწორად შევსებული. გაითვალისწინეთ აუცილებელია ექსელის ფაილში ცვლილების შეტანის შემდეგ ფაილის დამახსოვრება(შენახვა) რათა სისტემამ აღიქვას ფაილში შეტანილი ცვლილება.