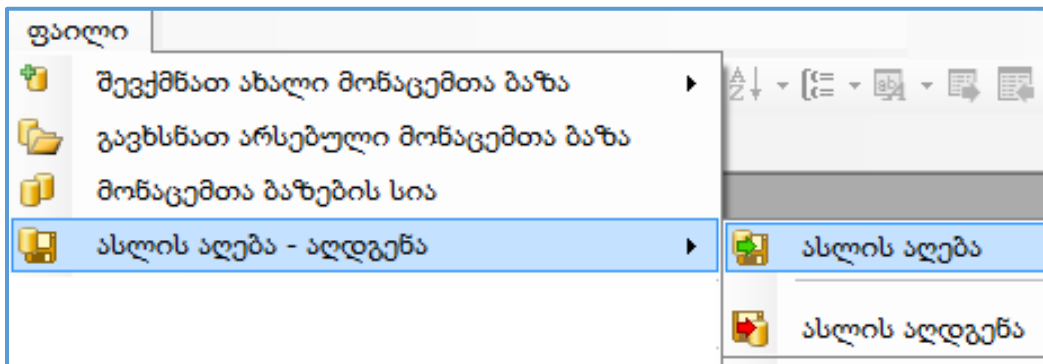
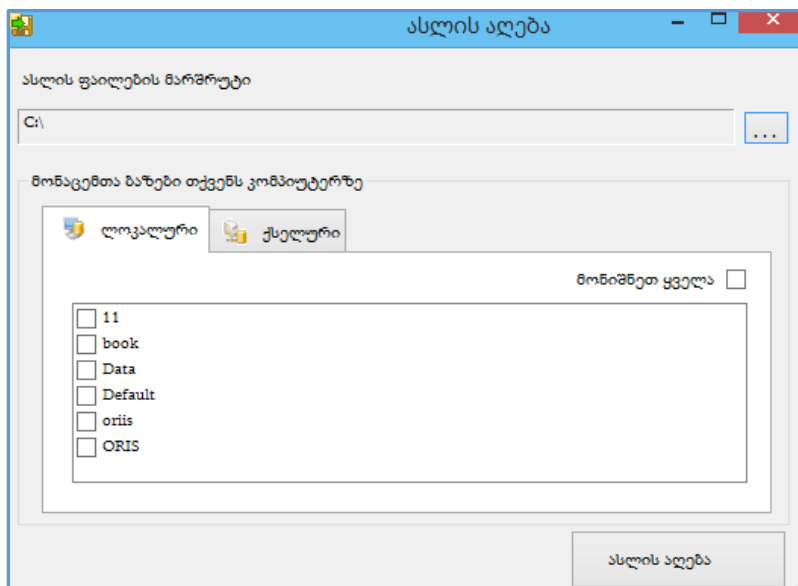


ქსელური მონაცემთა ბაზის ასლის აღება

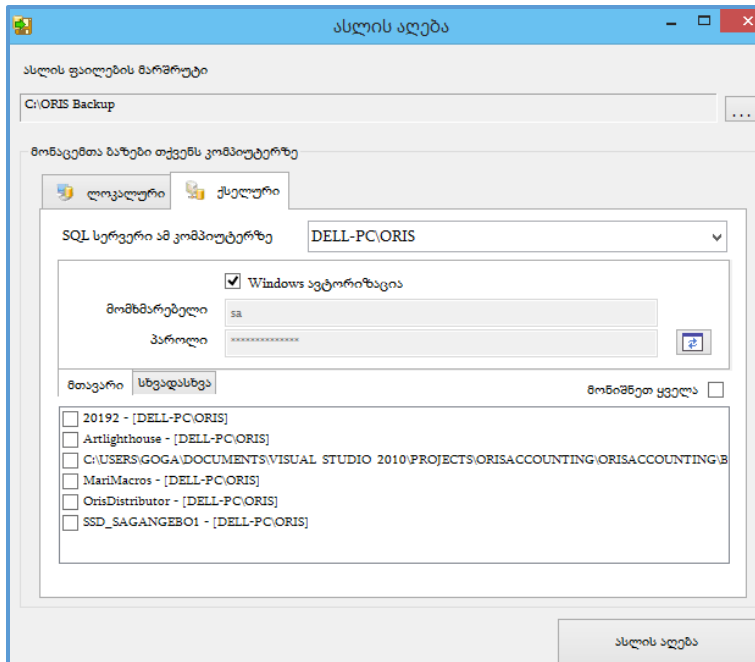
ორის ბულალტერიაში იმისათვის რომ არ დაკარგოთ მონაცემები ,გადაიტანოთ მონაცემთა ბაზა ერთი კომპიუტერიდან მეორეზე , საჭიროა მონაცემების ბაზის ასლის აღება. სისტემა გაუშვით ადმინისტრატორის უფლებით (იხ. დოკუმენტაცია სისტემის ადმინისტრატორის უფლებით გაშვება). ქსელური მონაცემთა ბაზის ასლის ასაღებად შედით სერვერ კომპიუტერზე , ფაილი/ასლის აღება- აღდგენა/ასლის აღება:




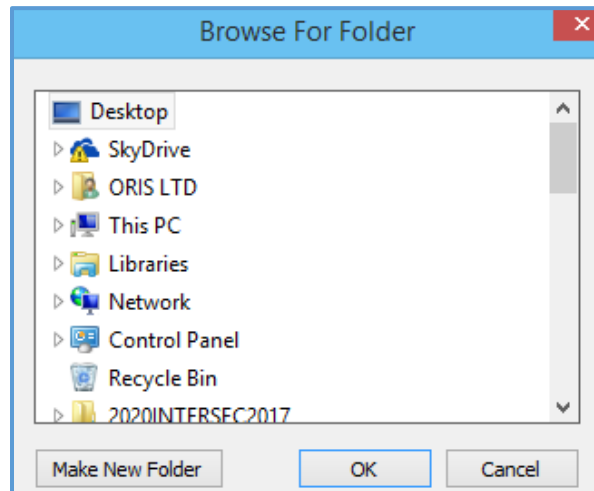
იხილავთ ეკრანს:



დადექით ბარათზე ქსელური:




ველში „ასლის ფაილების მარშრუტი“ მიუთითეთ ფაილის მარშრუტი დაანკაპეთ მაუსი  ღილაკზე . იხილავთ ეკრანს :



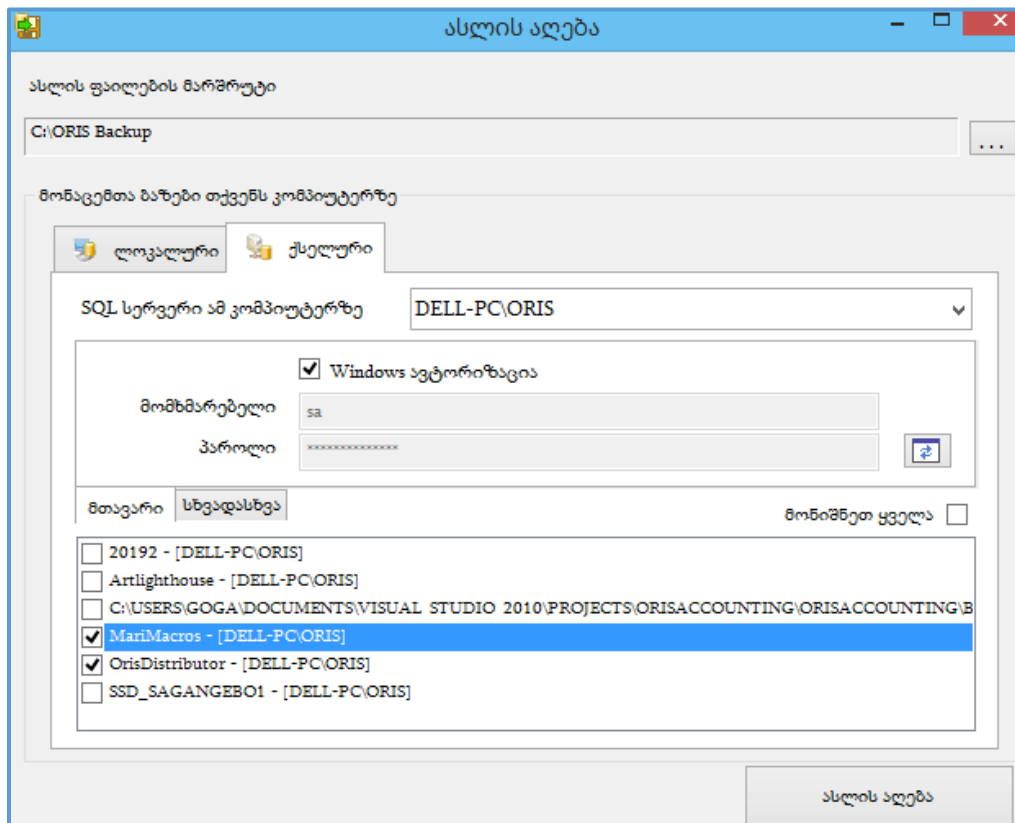
აირჩიეთ მარშრუტი სადაც უნდა შეინახოთ ასლის ფაილი,შეგიძლიათ შექმნათ საქალაქო . (მაგ:ORIS Backup)

ველში “SQL სერვერი ამ კომპიუტერზე ” მიუთითეთ SQL სერვერის დასახელება სადაც არის თქვენი მონაცემთა ბაზები.

გადანიშნეთ ველი „Windows ავტორიზაცია“, გააქტიურდება ველები: „მომხმარებელი“ და „პაროლი“. ველში „მომხმარებელი “ მითითებულია SQL სერვერის მომხმარებელი.ველში „პაროლი “ მიუთითეთ SQL სერვერის პაროლი (სტანდარტული პაროლი რაც მოყვება სისტემას oris@1992@oris).

ღილაკზე  დაჭერით ხდება ეკრანის განახლება და ყველა მონიშნული ბაზის გადანიშვნა.

ეკრანის ქვედა ნაწილში მოცემულია ბაზების ჩამონათვალი რომელიც გაქვთ მითითებულ SQL სერვერზე. მონიშნეთ მოსანიშნი იმ ბაზების გასწვრივ, რომლის ასლის აღებაც გსურთ. თუ გსურთ ყველა იმ ბაზის ასლის აღება რაც გაქვთ ჩამონათვალი მონიშნეთ ველი „მონიშნეთ ყველა“ .



ასლის ფაილების დასაფორმირებლად დააჭირეთ ღილაკს „ასლის აღება“